

特徴異なる2つのダイビングリゾート

マラトゥア

ナプコアイランドリゾート

マラトゥアの「大物ポイント」はリゾートのすぐ前滞在中、1日サンガラキ、カカバンへ遠征に行きます。



ナプコアイランドリゾート



アジアンダイブサイトの超新星

ワレア 海洋保護区

ワレアダイブリゾート

ハウスリフに広がる見事なサンゴ。ジェティー下にはギンガメやマクロ派も魅了するプレミアムリフ。



マラトゥアパラダイスリゾート利用



マラトゥアパラダイスリゾート

サンガラキ、カカバンへは、追加料金で行けます。(現地申込・現地支払)
追加料金 サンガラキ600,000ルピア/約6,000円(マリンパークフィー、カメラフィー別途要) カカバン400,000ルピア/約4,000円

日深夜発 マラトゥア7日間

マラトゥアパラダイスリゾート利用

8ポートダイブ+無制限セルフビーチ(ナイト込み) リゾート滞在中全食事付き

ガルーダインドネシア航空利用
出発可能曜日
日発7・9日間 火発7・9日間
金発9日間
料金、日程はお問合せ下さい。

火・金深夜発 マラトゥア9日間

マラトゥアパラダイスリゾート利用

14ポートダイブ+無制限セルフビーチ(ナイト込み) リゾート滞在中全食事付き

ナプコアイランドリゾート利用

14ポートダイブ リゾート滞在中全食事付き

シンガポール航空利用

羽田 日深夜集合 マラトゥア7日間

火・金深夜集合 マラトゥア9日間

マラトゥア 羽田 日深夜集合 7日間 火・金深夜集合 9日間			
1	1	深夜:羽田空港集合	〈機中泊〉 食事
2	2	朝:シンガポール乗り継ぎ後 バリクババン入国手続き後 ベラウ ポートでマラトゥアへ(夕方着)	朝:機 昼:機 夕:○
3	3	マラトゥアパラダイスリゾート (ご旅行日数7日間~可) 1日3ポートダイブ+無制限セルフビーチ(ナイト込み)	朝:○ 昼:○ 夕:○
5	7	ナプコアイランドリゾート (ご旅行日数9日間~可) 1日3ポートダイブ ダイビング最終日は両リゾートとも午前2ポートのみ(マラトゥア泊)	朝:○ 昼:○ 夕:○
6	8	早朝リゾートチェックアウト、ポートと車で空港へ ベラウ バリクババン シンガポール(空港待機) 深夜:シンガポール発	朝:○ 昼:× 夕:×
7	9	朝:羽田着	朝:機

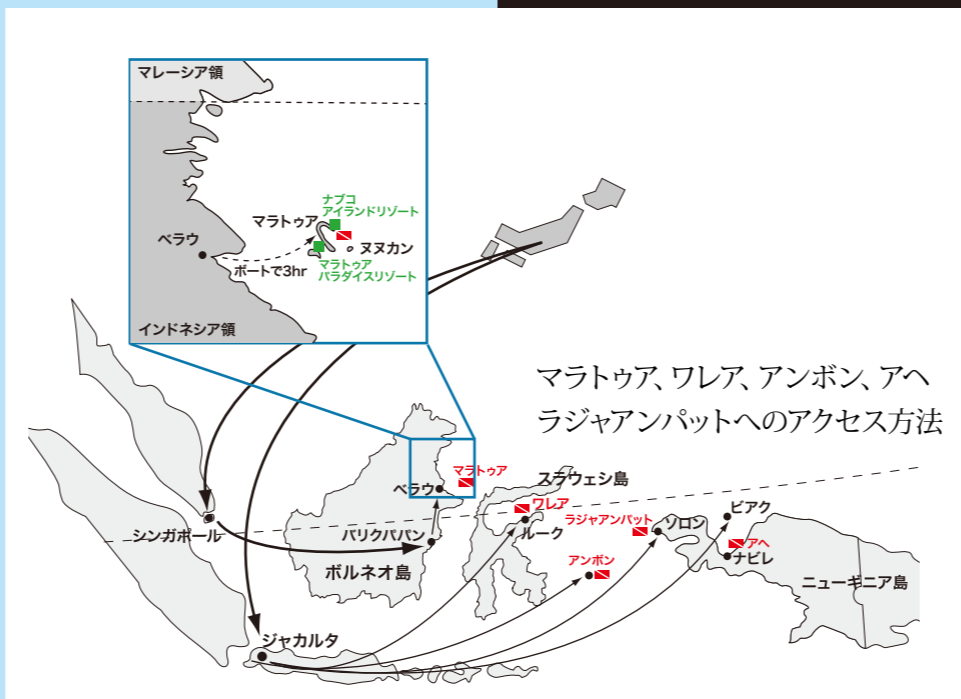
燃油サーチャージ (2012/4月現在) ¥33,300別途必要

関空、名古屋発はお問い合わせ下さい。

シンガポール航空利用 2名1室利用時のお1人様料金

羽田 空港集合日	マラトゥアパラダイス		ナプコ
	7日間	9日間	9日間
5/5~7/12	199,500	232,500	234,500
7/13~7/19	217,500	250,500	252,500
7/20~8/7	238,500	271,500	273,500
8/8~8/14	259,500	292,500	294,500
8/15~8/30	238,500	271,500	273,500
8/31~9/12	217,500	250,500	252,500
9/13~9/14	239,500	272,500	274,500
9/15~9/29	204,500	237,500	239,500

成田夜発・成田朝発日程は10,000円引き

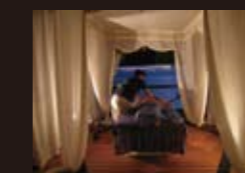
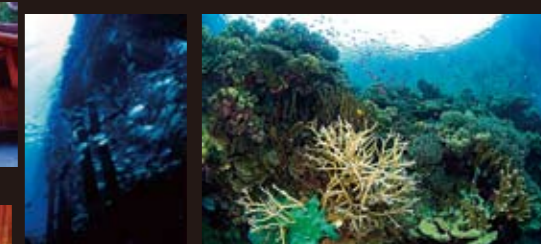
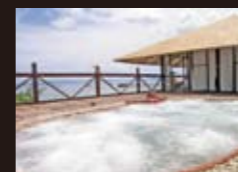


マラトゥア、ワレア、アンボン、アヘ
ラジャアンパットへのアクセス方法

マラトゥアパラダイス水上コテージ利用追加料金
お1人様あたり7日間+6,000円、9日間+9,000円

■利用航空会社:シンガポール航空 ■利用リゾート:料金表参照 ■食事条件:日
程表参照 ■最少催行人員:1名(航空券代金追加、1人部屋追加代金、送迎+ポート
追加代金 要) ■別途必要費用:羽田空港使用料、海外空港諸税、燃油サーチャ
ージ 必要。詳しくはお問い合わせ下さい。■現地にて必要費用:インドネシア査証代
US\$25、バリクババン空港税(国際線)100,000ルピア(国内線)40,000ルピア、ベラウ
空港税16,000ルピア

■利用航空会社:(国際線)ガルーダインドネシア航空 (国内線)パタビアエ
アール ■最少催行人員:1名(別途追加代金要) ■宿泊先:(ジャカルタ)空港
近隣ホテル、(ワレア)ワレアダイブリゾート ■別途必要費用 成田空港使用
料、海外空港諸税、燃油サーチャージ 詳しくはお問合せ下さい。■現地支払
費用 インドネシア査証代 US\$25、マリンパークフィーUS\$35、ジャカルタ空港
税(国際線)150,000ルピア、(国内線)40,000ルピア、ルーク40,000ルピア



ガルーダインドネシア航空利用
成田 日発 ワレア 8日間 リゾート5泊
成田 金・日発 ワレア 10日間 リゾート7泊

出発日	2名1室利用のお一人様料金	
	日発8日間 7~8ポートダイブ +3ハウスリフ	日・金発10日間 11~12ポートダイブ +5ハウスリフ
5/6~5/31	195,500	221,500
6/1~6/30	199,500	225,500
7/1~7/13	214,500	240,500
7/14~7/20	236,500	262,500
7/21~7/26	249,500	275,500
7/27~8/9	285,500	321,500
8/10~8/12	299,500	335,500
8/13~8/14	—	—
8/15~8/20	285,500	321,500
8/21~8/31	265,500	301,500
9/1~9/14	239,500	265,500
9/15~9/23	234,500	260,500
9/24~9/30	215,500	241,500

※成田 7/16,8/19,9/17着は+5,000円

ワレア 日発8日間 金・日発10日間			食事
1	1	午前:成田 → ジャカルタ着 (ジャカルタ空港近隣ホテル泊)	夕:機
2	2	朝:国内線でジャカルタ → (スラバヤ・マカッサル経由) → ルーク 車とボートでワレアへ (ワレアダイブリゾート泊)	朝:× 昼:× 夕:○
3	3	2ポートダイブ+1ハウスリフダイブ (ワレアダイブリゾート泊)	朝:○
1	5		昼:○ 夕:○
6	8	朝1~2ポートダイブ、その後、島内のピクニックツアー にご参加 (ワレアダイブリゾート泊)	朝:○ 昼:○ 夕:○
7	9	朝チェックアウト ボートと車で空港へ送迎。午後ルーク → (マカッサル経由) → ジャカルタ ご自身で国際線へ 移動 出国手続き後、ジャカルタ →	朝:○ 昼:× 夕:×
8	10	朝:成田空港着	朝:機

燃油サーチャージ 26,000円 (2012.4月現在)

関空、名古屋発はお問い合わせ下さい。

Ambon INDONESIA

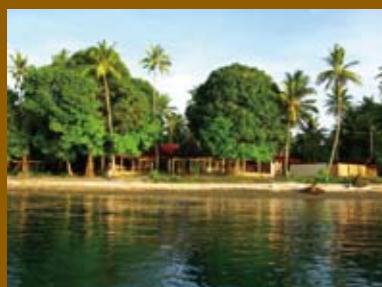
インドネシアの秘境へ最短6日間(ダイビング3日)より

マルクダイバースリゾート

2009年オープン、内湾ではマクロ派垂涎のレアな魚が見れます。
外洋のリーフポイントは透明度が高く、地形やワイドのダイブが楽しめます。

マックダイブのメッカ

アンボン



ガルーダインドネシア航空利用

成田 毎日発 アンボン 6日間 リゾート3泊

成田発	6日間 8ポートダイブ	成田発	6日間 8ポートダイブ
5/6~5/31	149,500	8/13~8/14	217,500
6/1~6/30	145,500	8/15~8/20	211,500
7/1~7/13	159,500	8/21~8/31	191,500
7/14~7/20	178,500	9/1~9/14	194,500
7/21~7/26	195,500	9/15~9/23	183,500
7/27~8/9	211,500	9/24~9/30	169,500
8/10~8/12	226,500	延泊代金	21,500円 3泊ダイブ 食事付き

※成田 7/16,8/19,9/17着は+5,000円

燃油サーチャージ 26,000円 (2012.4月現在)

関空、名古屋発はお問い合わせ下さい。

アンボン 成田 毎日発 6日間		食事
1	午前:成田 → ジャカルタ着 ご自身で国内線ターミナルへ移動	〈機中泊〉 夕:機
2	未明:国内線でジャカルタ → アンボン 車でリゾートへ チェックイン後、2ポートダイブ (マルクダイバースリゾート泊)	朝:× 昼:× 夕:○
3	3ポートダイブ (マルクダイバースリゾート泊)	朝:○
4		昼:○ 夕:○
5	午前 車で空港へ送迎。午後アンボン → ジャカルタ ご自身で国際線ターミナルへ移動 出国手続き後、ジャカルタ →	朝:○ 昼:× 夕:×
6	朝:成田空港着	朝:機

■利用航空会社:(国際線)ガルーダインドネシア航空 (国内線)パタビアエ
アール ■最少催行人員:1名(別途追加代金要) ■宿泊先:(アンボン)マルクダイバースリゾート ■別途必要費用 成
田空港使用料、海外空港諸税、燃油サーチャージ 詳しくはお問合せ下さい。■現地支払費用 イ
ンドネシア査証代 US\$25、ジャカルタ空港税(国際線)150,000ルピア、(国内線)40,000ルピア、アン
ボン30,000ルピア

